

라자드코리아증권투자신탁(주식)  
[주식형 펀드]

[ 자산운용보고서 ]

(운용기간: 2022년 01월 01일 - 2022년 03월 31일)

- 이 상품은 [주식형 펀드] 로서,  
[추가 입금이 가능한 추가형이고, 다양한 판매보수의 종류를 선택할 수 있는 종류형 펀드입니다.]
- 자산운용보고서는 자본시장과 금융투자업에 관한 법률에 의거 자산운용회사가 작성하며,  
투자자가 가입한 상품의 특정기간동안의 자산운용에 대한 결과를  
요약하여 제공하는 보고서입니다.

라자드코리아자산운용

서울시 중구 세종대로 136 서울파이낸스센터 10층 04520  
(☎전화 :02-6220-1600 , [www.lkam.co.kr](http://www.lkam.co.kr) )

# 목 차

1. 펀드의 개요
2. 운용경과 및 수익률 현황
3. 자산현황
4. 투자운용전문인력 현황
5. 비용현황
6. 투자자산매매내역
7. 동일한(해당) 집합투자업자가 운용하는 집합투자기구에 대한 투자현황
8. 펀드 관련 유동성 위험 등 주요 위험현황 및 관리방안

# 1. 펀드의 개요

## ▶ 기본정보

적용법률:	자본시장과 금융투자업에 관한 법률	위험등급	2등급(높은위험)
-------	--------------------	------	-----------

펀드명칭		금융투자협회 펀드코드	
라자드코리아증권투자신탁(주식)		87131	
라자드코리아증권투자신탁(주식)클래스A		88492	
라자드코리아증권투자신탁(주식)클래스Ce		B4701	
라자드코리아증권투자신탁(주식)클래스CW		B5191	
라자드코리아증권투자신탁(주식)클래스C-P		B5869	
라자드코리아증권투자신탁(주식)클래스C-P2		B5870	
라자드코리아증권투자신탁(주식)클래스S-P		B5871	
라자드코리아증권투자신탁(주식)클래스C-Pe		BV077	
라자드코리아증권투자신탁(주식)클래스C-P2e		BV080	
라자드코리아증권투자신탁(주식)클래스C5		96713	
라자드코리아증권투자신탁(주식)클래스S		A0963	
고난도 펀드	해당없음	최초설정일	2008.10.01
운용기간	2022.01.01 - 2022.03.31	존속기간	종료일이 따로 없습니다.
펀드의 종류	투자신탁, 증권펀드(주식형), 추가형, 개방형, 종류형		
자산운용회사	라자드코리아자산운용(주)	판매회사	한국투자증권, 삼성증권, 하나은행 외 14개
펀드재산보관회사 (신탁업자)	한국시티은행	일반사무관리회사	신한아이타스
상품의 특징			
이 투자신탁은 한국주식시장에 투자하는 주식형 펀드(주식비중 60%이상)로서 종목선정에 기반한 투자(상향식 투자)를 원칙으로 하고 있습니다. 우월한 경쟁력을 갖추고 저평가된 기업에 주로 투자하여 주식시장 대비 안정적이고 높은 수익률을 올리는 것을 목적으로 합니다.			

주) 펀드의 자세한 판매회사는 금융투자협회 홈페이지 [ <http://dis.kofia.or.kr> ],  
운용사 홈페이지 [ [www.lkam.co.kr](http://www.lkam.co.kr) ] 에서 확인하실 수 있습니다.

## ▶ 재산현황

(단위: 백만원, %)

※ 아래 표를 통하여 당기말과 전기말 간의 자산총액, 부채총액, 순자산총액 및 기준가격의 추이를 비교하실 수 있습니다.

펀드명칭	항목	전 기 말	당 기 말	증감률
라자드코리아증권투자신탁(주식)	자산총액	5,520	4,956	-10.22
	부채총액	-	-	-
	순자산총액	5,520	4,956	-10.22
	기준가격	1,005.90	964.66	-4.10
종류(Class)별 기준가격 현황				
라자드코리아증권투자신탁(주식)클래스A	기준가격	951.49	908.55	-4.51
라자드코리아증권투자신탁(주식)클래스Ce	기준가격	891.43	852.25	-4.40
라자드코리아증권투자신탁(주식)클래스CW	기준가격	919.64	880.29	-4.28
라자드코리아증권투자신탁(주식)클래스C-P	기준가격	882.33	843.19	-4.44

라자드코리아증권투자신탁(주식)클 래스C-P2	기준가격	1,000.52	956.21	-4.43
라자드코리아증권투자신탁(주식)클 래스S-P	기준가격	915.09	875.51	-4.33
라자드코리아증권투자신탁(주식)클 래스C-Pe	기준가격	1,310.27	1,253.10	-4.36
라자드코리아증권투자신탁(주식)클 래스C-P2e	기준가격	1,264.40	1,209.29	-4.36
라자드코리아증권투자신탁(주식)클 래스C5	기준가격	951.36	908.43	-4.51
라자드코리아증권투자신탁(주식)클 래스S	기준가격	991.41	948.19	-4.36

주) 기준가격이란 투자자가 펀드를 입금(매입), 출금(환매)하는 경우 또는 분배금(상환금포함) 수령시에 적용되는 가격으로 펀드의 순자산총액을 발행된 수익증권 총좌수로 나눈 가격을 말합니다.

※분배금내역

(단위: 백만원, 백만좌)

※해당사항 없음

## 2. 운용경과 및 수익률 현황

### ▶ 운용경과

2022년 1분기 KOSPI는 8.65% 하락했습니다. 지정학적 리스크가 확산됨에 따라 주식, 채권, 원유 등 전반적인 시장 변동성을 확대시키고 있습니다. 전 업종이 하락한 가운데 특히 고멀티플의 성장주들이 상대적으로 더 큰 약세를 보이고 있습니다.

기대와는 달리 러시아-우크라이나 전쟁은 장기화국면으로 돌입하고 있습니다. 양국의 내부정치 상황에 더해 이를 둘러싼 주변국들의 이해관계가 복잡하게 얽히지면서, 현재의 상태는 예상보다 길어질 것으로 보입니다. 러시아는 글로벌 2위의 원유 수출국이며, 글로벌 1위의 천연가스 수출국인 러시아가 전쟁과 경제제재로 인해 글로벌 에너지 가격의 강세는 지속될 것으로 전망됩니다. 이에 더해 밀, 옥수수 등 곡물수출국인 우크라이나가 파종시기를 놓치면서 곡물발 음식료가격상승(에그플레이션)의 우려 역시 현실화되고 있습니다. 에너지와 곡물 가격의 상승은 순수입국인 한국경제에는 절대적인 악재로, 투입단가의 상승을 제품가격에 전가시킬수 있는 회사들의 차별화된 추가움직임이 예상됩니다.

미 연준은 빅스텝(한번에 50bp 이상의 금리상승)에 나설 가능성이 점점 커지고 있으며 글로벌 중앙은행들 역시 당초예상보다 빠른 기준금리 인상에 나서고 있습니다. 이미 미국의 Freddie Mac 기준 모기지금리는 4.67%, 국내 시중은행의 주담대금리는 3.5%를 상회하고 있습니다. 금리는 중력과도 같습니다. 금리상승은 미래현금흐름에 대한 재할인을 상승을 의미하며, 고멀티플 성장주의 추가배수를 계속해서 끌어내릴 것이며, 과도하게 할인되어온 고ROE, 고FCF(현금흐름) 종목들의 리레이팅을 만들어낼 것으로 전망합니다.

중앙은행의 유동성 축소, 즉 채권매입의 중단은 당연하게도 정부지출의 축소로 이어집니다. 즉 현재 시장이 우려하는 '긴축적 통화정책' 다음에는 '긴축적 재정정책' 과 각국 정부의 부채감축 노력이 따라올 것입니다. 이는 코로나 피해보상과 구제를 위해(선진국을 중심으로) 뿌려진 막대한 규모의 정부보조금 및 구제기금의 축소를 의미합니다. 지난 20년간 팽창만 해왔던 중앙 및 지방정부의 부채가 축소되는 국면이, 실물경제의 어떠한 영향을 미치게 될지에 대해 더욱 주의깊은 관찰이 필요합니다.

2022년 1분기 펀드 성과는 BM을 크게 상회했습니다. 당사가 높은 비중을 유지하고 있는 의료장비, 대형주회사가 시장대비 높은 수익률을 기록했으며, 낮은 비중을 유지하는 2차전지, 바이오시밀러, 인터넷 게임 등 성장주들이 열위의 수익률을 기록했습니다.

## ▶ 투자환경 및 운용계획

유가상승과 높은 정제마진으로 인해 양호한 주가흐름을 보여온 정유업종은 차익을 실현하였고, 우호적인 시장 성장에 차별화된 아티스트 경쟁력을 보유하였음에도, 기업지배구조 이슈로 동종대비 크게 디스카운트로 거래중인 미디어업종의 비중을 확대하였습니다.

국내 최대의 연예기획사 주주총회에서, 액티비스트펀드의 감사선임이 통과되었습니다. 양호한 성장세와 글로벌 음반 및 공연매출에도 불구하고, 대주주개인기업과의 우스꽝스러운 용역계약구조로 시장에서 큰 할인율을 부여받아왔습니다. 비록 한명의 감사선임에 불과하지만, 소액주주운동이 대주주를 상대로 승리를 거두었다는 점에서 그 의미는 매우 크다고 생각합니다. 특히, 최근들어 큰 관심을 모으고 있는 ESG 열풍에 발맞추어 소액주주보호를 위한 다양한 법안들이 준비되고 있습니다. 이중 잔여지분 의무공개매수 제도는 '코리아 디스카운트'를 상당부분 줄여줄 수 있는 요소로 판단됩니다.

미-중 무역분쟁에 따른 중국기업들에 대한 디레이팅, 그리고 러시아-우크라이나 전쟁에 따른 지정학적 리스크로 인해 선진국-신흥국, 보다 정확히는 자유경제와 민주주의 진영과 군국주의, 전체주의 진영간의 디커플링이 급속하게 진행되고 있습니다. 이는 구소련의 붕괴 이후 수십년만에 나타난 대립으로, 그 전개의 규모와 속도를 예단하기 어렵습니다. 한가지 분명한 것은 코로나 이전까지 진행되어온 세계화, 자유무역의 방향성은 완전히 바뀌었으며 국가별, 진영별, 블록별의 첨예한 대립이 더욱 심화될 것입니다. 이로 인해 특히 중국으로 대표되는 신흥국에서 발생하는 매출과, 이익에 대해서는 구조적인 디스카운트가 필요하합니다. 국내 기업들 중에서도 속칭 '차이나플레이'로 대표되어온 중국소비관련 업종의 투자 매력도는 향후에도 크게 떨어질 것으로 판단합니다. 신흥국은 더이상 '고성장'을 담보하지 않으며 오히려 불투명한 매출발생과 정치적 불확실성으로 인해 부여받는 멀티플이 계속 축소될 것입니다. 이에 당사는 미국, 유럽등 선진국에서 높은 매출 비중을 보이고 있는 생활가전, 지적재산권 (웹툰, K팝), 의료장비의 업종의 비중을 지속적으로 확대할 계획입니다.

## ▶ 기간수익률

(단위: %)

펀드명칭	최근3개월	최근6개월	최근9개월	최근12개월	최근2년	최근3년	최근5년
	22.01.01 ~ 22.03.31	21.10.01 ~ 22.03.31	21.07.01 ~ 22.03.31	21.04.01 ~ 22.03.31	20.04.01 ~ 22.03.31	19.04.01 ~ 22.03.31	17.04.01 ~ 22.03.31
라자드코리아증권투자신탁(주식)	-4.10	-3.66	-8.11	-1.37	76.41	38.77	32.54
(비교지수대비 성과)	(3.29)	(6.48)	(8.24)	(8.55)	(19.25)	(9.95)	(4.88)
비 교 지 수	-7.39	-10.14	-16.35	-9.92	57.16	28.82	27.66
종류(Class)별 현황							
라자드코리아증권투자신탁(주식)클래스A	-4.51	-4.48	-9.32	-3.08	70.48	31.68	21.40
(비교지수대비 성과)	(2.88)	(5.66)	(7.03)	(6.84)	(13.32)	(2.86)	(-6.26)
비 교 지 수	-7.39	-10.14	-16.35	-9.92	57.16	28.82	27.66
라자드코리아증권투자신탁(주식)클래스Ce	-4.40	-4.25	-8.98	-2.60	72.14	33.66	24.49
(비교지수대비 성과)	(2.99)	(5.89)	(7.37)	(7.32)	(14.98)	(4.84)	(-3.17)
비 교 지 수	-7.39	-10.14	-16.35	-9.92	57.16	28.82	27.66
라자드코리아증권투자신탁(주식)클래스CW	-4.28	-4.01	-8.64	-2.11	73.82	35.66	27.60
(비교지수대비 성과)	(3.11)	(6.13)	(7.71)	(7.81)	(16.66)	(6.84)	(-0.06)
비 교 지 수	-7.39	-10.14	-16.35	-9.92	57.16	28.82	27.66

라자드코리아증권투자신탁(주식)클래스C-P	-4.44	-4.33	-9.09	-2.76	71.57	32.98	23.41
(비교지수대비 성과)	(2.95)	(5.81)	(7.26)	(7.16)	(14.41)	(4.16)	(-4.25)
비 교 지 수	-7.39	-10.14	-16.35	-9.92	57.16	28.82	27.66
라자드코리아증권투자신탁(주식)클래스C-P2	-4.43	-4.32	-9.08	-2.74	71.66	33.08	23.56
(비교지수대비 성과)	(2.96)	(5.82)	(7.27)	(7.18)	(14.50)	(4.26)	(-4.10)
비 교 지 수	-7.39	-10.14	-16.35	-9.92	57.16	28.82	27.66
라자드코리아증권투자신탁(주식)클래스S-P	-4.33	-4.11	-8.77	-2.31	73.16	34.86	26.34
(비교지수대비 성과)	(3.06)	(6.03)	(7.58)	(7.61)	(16.00)	(6.04)	(-1.32)
비 교 지 수	-7.39	-10.14	-16.35	-9.92	57.16	28.82	27.66
라자드코리아증권투자신탁(주식)클래스C-Pe	-4.36	-4.18	-8.89	-2.47	72.59	34.20	-
(비교지수대비 성과)	(3.03)	(5.96)	(7.46)	(7.45)	(15.43)	(5.38)	-
비 교 지 수	-7.39	-10.14	-16.35	-9.92	57.16	28.82	-
라자드코리아증권투자신탁(주식)클래스C-P2e	-4.36	-4.18	-8.87	-2.45	72.67	34.29	-
(비교지수대비 성과)	(3.03)	(5.96)	(7.48)	(7.47)	(15.51)	(5.47)	-
비 교 지 수	-7.39	-10.14	-16.35	-9.92	57.16	28.82	-
라자드코리아증권투자신탁(주식)클래스C5	-4.51	-4.48	-9.32	-3.08	70.48	31.68	21.40
(비교지수대비 성과)	(2.88)	(5.66)	(7.03)	(6.84)	(13.32)	(2.86)	(-6.26)
비 교 지 수	-7.39	-10.14	-16.35	-9.92	57.16	28.82	27.66
라자드코리아증권투자신탁(주식)클래스S	-4.36	-4.18	-8.88	-2.45	72.65	34.26	25.42
(비교지수대비 성과)	(3.03)	(5.96)	(7.47)	(7.47)	(15.49)	(5.44)	(-2.24)
비 교 지 수	-7.39	-10.14	-16.35	-9.92	57.16	28.82	27.66

※ 비교지수 : (1 \* [KOSPI])

※ 위 투자실적은 과거 성과를 나타낼 뿐 미래의 운용성과를 보장하는 것은 아닙니다.

### ▶ 추적오차

(단위: %)

※ 해당사항 없음

### ▶ 손익현황

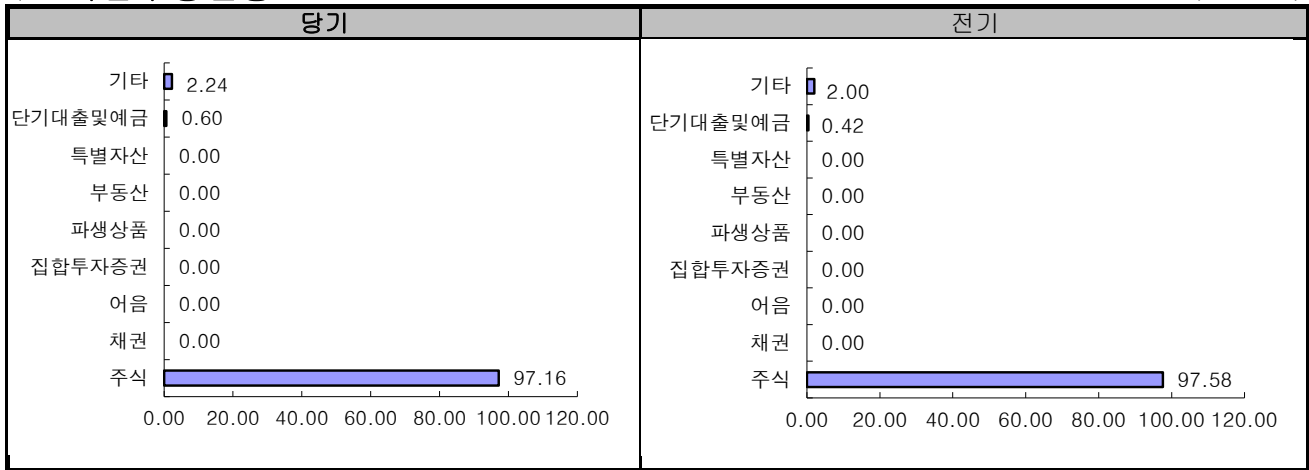
(단위: 백만원)

구분	증권				파생상품		부동산	특별자산		단기대출 및 예금	기타	손익합계
	주식	채권	어음	합법투자 증권	장내	장외		합계 자산	기타			
전기	-1	-	-	-	-	-	-	-	-	0	1	0
당기	-214	-	-	-	-	-	-	-	-	0	-	-214

### 3. 자산현황

#### ▶ 자산구성현황

(단위: %)



#### [자산구성현황]

(단위: 백만원, %)

통화별 구분	증권				파생상품		부동산	특별자산		단기대출 및 예금	기타	자산총액
	주식	채권	어음	집합 투자 증권	장내	장외		실물자산	기타			
KRW	4,815 (97.16)	-	-	-	-	-	-	-	-	30 (0.60)	111 (2.24)	4,956 (100.00)
합계	4,815 (97.16)	-	-	-	-	-	-	-	-	30 (0.60)	111 (2.24)	4,956 (100.00)

\* ( ) : 구성 비중

#### ▶ 환헤지에 관한 사항

환헤지란?	※ 해당사항 없음
펀드수익률에 미치는 효과	※ 해당사항 없음

(단위: %, 원)

투자설명서상의 목표 환헤지 비율	기준일(2022.03.31) 현재 환헤지 비율	(2022.01.01 ~ 2022.03.31) 환헤지 비용	(2022.01.01 ~ 2022.03.31) 환헤지로 인한 손익
-	-	-	-

주) 환헤지란 환율 변동으로 인한 외화표시자산의 가치변동위험을 선물환계약 등을 이용하여 줄이는 것을 말하며, 환헤지 비율은 기준일 현재 펀드에서 보유하고 있는 총 외화자산의 평가액 대비, 환헤지 규모를 비율로 표시한 것을 말합니다.

#### ▶ 환헤지를 위한 파생상품

※ 해당사항 없음

#### ▶ 주요자산보유현황

※ 펀드자산 총액에서 상위 10종목, 자산총액의(파생상품의 경우 위험평가액) 5% 초과 보유종목 및 발행주식 총수의 1% 초과 종목의 보유내역을 보여줍니다.

※ 보다 상세한 투자대상자산 내역은 금융투자협회 전자공시사이트의 펀드 분기영업보고서 및 결산보고서를 참고하실 수 있습니다. (인터넷 주소 : <http://dis.kofia.or.kr>) 단, 협회 전자공시사이트에서 조회한 분기영업보고서 및

결산보고서는 본 자산운용보고서와 작성기준일이 상이할 수 있습니다.

▶ **주식 - Long(매수)**

(단위: 주, 백만원, %)

종 목 명	보유수량	평가액	비중	비고
삼성전자	14,000	974	19.66	-
현대엘리베이	6,700	256	5.16	-
뉴웍스	5,800	239	4.82	-
키움증권	2,300	227	4.59	-
삼성화재	945	207	4.18	-
삼성물산	1,600	182	3.68	-
고려아연	300	176	3.54	-
NAVER	400	136	2.75	-
삼성화재우	800	132	2.66	-
다우기술	5,500	122	2.46	-

▶ **주식 - Short(매도)**

※해당사항 없음

▶ **채권**

※해당사항 없음

▶ **어음**

※해당사항 없음

▶ **집합투자증권**

※해당사항 없음

▶ **장내파생상품**

※해당사항 없음

▶ **장외파생상품**

※해당사항 없음

▶ **부동산(임대)**

※해당사항 없음

▶ **부동산 - 자금대여/차입**

※해당사항 없음

▶ **특별자산**

※해당사항 없음

▶ **단기대출 및 예금**

※해당사항 없음

▶ **기타자산**

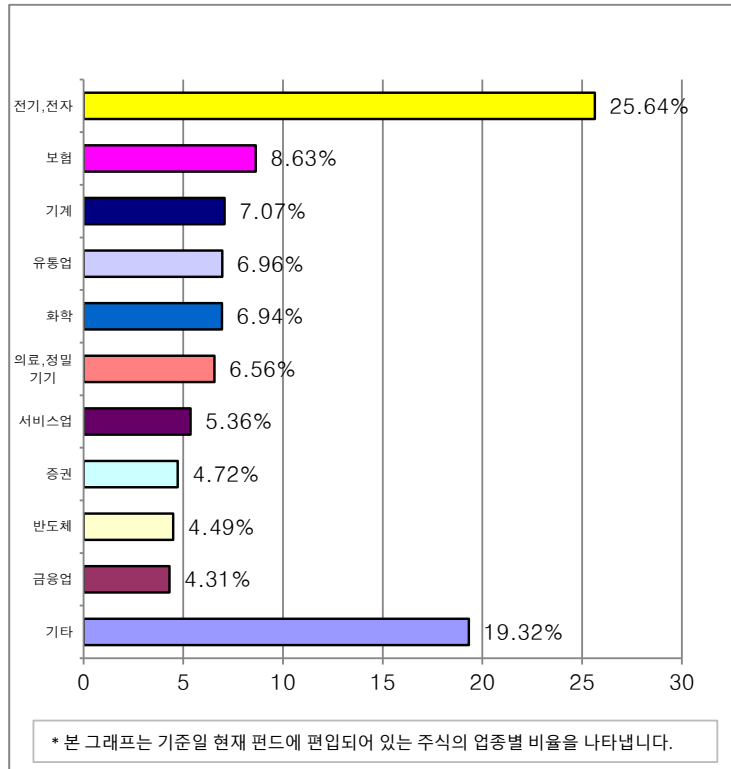
※해당사항 없음



▶ **업종별(국내주식) 투자비중 - Long(매수)**

(단위: 백만원, %)

	업종명	평가액	보유비율
1	전기, 전자	1,234	25.64
2	보험	416	8.63
3	기계	340	7.07
4	유통업	335	6.96
5	화학	334	6.94
6	의료, 정밀기기	316	6.56
7	서비스업	258	5.36
8	증권	227	4.72
9	반도체	216	4.49
10	금융업	207	4.31
11	기타	930	19.32
<b>합 계</b>		<b>4,815</b>	<b>100.00</b>



주) 보유비율=평가액/총평가액\*100

주) 업종기준은 코스콤 기준

▶ **업종별(국내주식) 투자비중 - Short(매도)**

※ 해당사항 없음

▶ **업종별(해외주식) 투자비중**

※ 해당사항 없음

▶ **국가별 투자비중**

**발행(상장)국가별 투자비중**

\* 일부 해외종목의 경우 거래소 상장국가와 실제 발행국가가 상이할 수 있습니다.

※ 해당사항 없음

## 4. 투자운용전문인력 현황

### ▶ 투자운용인력(펀드매니저)

(단위: 개, 억원)

성명	운용개시 일	직위	운용중인 다른 펀드 현황		성과보수가 있는 펀드 및 일 임계약 운용규모		주요 경력 및 운용내역	협회등록번호
			펀드 개수	운용 규모	개수	운용 규모		
명재엽	2017.02.14	책임운용 전문인력	2	7	-	-	-라자드코리아자산운용(주), 포트폴리오 매니저 및 리서 치 애널리스트(2013~현재) -슈로더자산운용, 리서치 애널리스트 (2010~2013) -슈로더자산운용, 주식 트 레이더 (2008~2010) -연세대학교 경영학 학사 (2008) -CFA (2014)	2109001494

주) 성명이 굵은 글씨로 표시된 것이 책임운용전문인력이며, 책임운용전문인력이란 운용전문인력중 투자전략 수립 및 투자 의사 결정 등에 있어 주도적이고 핵심적인 역할을 수행하는 자를 말합니다.

※ 펀드의 운용전문인력 변경내역 등은 금융투자협회 전자공시사이트의 수시공시 등을 참고하실 수 있습니다.  
(인터넷 주소 <http://dis.kofia.or.kr>) 단, 협회 전자공시사이트가 제공하는 정보와 본 자산운용보고서가 제공하는  
정보의 작성기준일이 상이할 수 있습니다.

### ▶ 운용전문인력 변경내역

※해당사항 없음

### ▶ 해외 투자운용전문인력

※해당사항 없음

### ▶ 해외 위탁운용

※해당사항 없음

## 5. 비용현황

### ▶ 보수 및 비용 지급현황

(단위: 백만원, %)

펀드 명칭	구 분	전 기		당 기	
		금액	비율(%)*	금액	비율(%)*
	자산운용회사	10.07	0.18	8.52	0.17
	판매회사	13.28	0.23	11.26	0.23
	라자드코리아증권투자신탁(주식)클래스A	9.29	0.25	8.01	0.25
	라자드코리아증권투자신탁(주식)클래스Ce	0.17	0.13	0.16	0.12
	라자드코리아증권투자신탁(주식)클래스CW	-	-	-	-
	라자드코리아증권투자신탁(주식)클래스C-P	0.50	0.17	0.34	0.17
	라자드코리아증권투자신탁(주식)클래스C-P2	0.03	0.16	0.03	0.16
	라자드코리아증권투자신탁(주식)클래스S-P	0.03	0.05	0.03	0.05
	라자드코리아증권투자신탁(주식)클래스C-Pe	0.02	0.09	0.01	0.09

라자드코리아증권투자 신탁(주식)	라자드코리아증권투자신탁(주식)클래스C-P2e		0.01	0.09	0.01	0.09
	라자드코리아증권투자신탁(주식)클래스C5		3.09	0.25	2.57	0.25
	라자드코리아증권투자신탁(주식)클래스S		0.13	0.09	0.09	0.09
	펀드재산보관회사(신탁업자)		0.50	0.01	0.43	0.01
	일반사무관리회사		0.36	0.01	0.30	0.01
	보수 합계		24.20	0.42	20.51	0.41
	기타비용**		0.04	0.00	0.03	0.00
	매매· 중개수수 료	단순매매·중개 수수료	1.26	0.02	1.58	0.03
		조사분석업무 등 서비스 수수료	1.25	0.02	0.92	0.02
		합계	2.51	0.04	2.50	0.05
증권거래세		3.69	0.07	3.28	0.07	

\* 펀드의 순자산총액(기간평잔) 대비 비율

\*\* 기타비용이란 회계감사비용, 증권 등의 예약 및 결제비용 등 펀드에서 경상적·반복적으로 지출된 비용으로서 매매·중개 수수료는 제외한 것입니다.

※ 성과보수내역 : 해당사항 없음

### ▶ 총보수비용 비율

(단위: 연환산, %)

펀드 명칭	구분	해당 펀드			상위펀드 비용 합산		
		총보수·비용 비율(A)	매매·중개수 수수료비율(B)	합계(A+B)	총보수·비용 비율(A)	매매·중개수 수수료비율(B)	합계(A+B)
라자드코리아증권투자신탁 (주식)	전기	-	0.17	0.17	-	0.17	0.17
	당기	-	0.21	0.21	-	0.21	0.21
<b>종류(class)별 현황</b>							
라자드코리아증권투자신탁 (주식)클래스A	전기	1.76	-	1.76	1.76	0.17	1.94
	당기	1.76	-	1.76	1.76	0.21	1.97
라자드코리아증권투자신탁 (주식)클래스Ce	전기	1.26	-	1.26	1.26	0.17	1.43
	당기	1.26	-	1.26	1.26	0.20	1.46
라자드코리아증권투자신탁 (주식)클래스CW	전기	0.76	-	0.76	0.76	0.17	0.93
	당기	0.76	-	0.76	0.76	0.21	0.96
라자드코리아증권투자신탁 (주식)클래스C-P	전기	1.43	-	1.43	1.43	0.18	1.61
	당기	1.43	-	1.43	1.43	0.21	1.64
라자드코리아증권투자신탁 (주식)클래스C-P2	전기	1.41	-	1.41	1.41	0.17	1.58
	당기	1.41	-	1.41	1.41	0.21	1.61
라자드코리아증권투자신탁 (주식)클래스S-P	전기	0.96	-	0.96	0.96	0.17	1.13
	당기	0.96	-	0.96	0.96	0.21	1.16
라자드코리아증권투자신탁 (주식)클래스C-Pe	전기	1.13	-	1.13	1.13	0.17	1.29
	당기	1.13	-	1.13	1.13	0.21	1.33
라자드코리아증권투자신탁 (주식)클래스C-P2e	전기	1.11	-	1.11	1.11	0.17	1.28
	당기	1.11	-	1.11	1.11	0.21	1.31
라자드코리아증권투자신탁 (주식)클래스C5	전기	1.76	-	1.76	1.76	0.18	1.94
	당기	1.76	-	1.76	1.76	0.21	1.97
라자드코리아증권투자신탁 (주식)클래스S	전기	1.11	-	1.11	1.11	0.19	1.30
	당기	1.11	-	1.11	1.11	0.21	1.31

주1) 총보수, 비용비율(Total Expense Ratio)이란 운용보수 등 펀드에서 부담하는 '보수와 기타비용총액을 순자산 연평잔액(보수·비용 차감후 기준)으로 나눈 비율로서 해당 운용기간 중 투자자가 부담한 총보수·비용수준을 나타냅니다.

주2) 매매·중개수수료 비율이란 매매·중개수수료를 순자산 연평잔액(보수·비용 차감후 기준)으로 나눈 비율로서 해당 운용기간 중 투자자가 부담한 매매·중개수수료의 수준을 나타냅니다.

주3) 모자형의 경우 모펀드에서 발생한 비용을 자펀드가 차지하는 비율대로 안분하여 합산한 수치입니다.

## 6. 투자자산매매내역

### ▶ 매매주식규모 및 회전율

(단위: 주, 백만원, %)

라자드코리아증권투자신탁(주식)운용

매 수		매 도		매매회전율 <sup>(주1)</sup>	
수 량	금 액	수 량	금 액	해당기간	연환산
38,499	1,075	23,034	1,428	29.57	119.91

주1) 해당운용기간 중 매도한 주가가액의 총액을 해당 운용기간 중 보유한 주식의 평균가액으로 나눈 비율

### ▶ 최근3분기 매매회전율 추이

(단위: %)

2021.04.01 ~ 2021.06.30	2021.07.01 ~ 2021.09.30	2021.10.01 ~ 2021.12.31
34.39	28.34	28.23

주) 매매회전율이 높을 경우 매매거래수수료 및 증권거래세 발생으로 실제 투자자가 부담하게 되는 펀드 비용이 증가합니다.

## 7. 동일한(해당) 집합투자업자가 운용하는 집합투자기구에 대한 투자현황

※해당사항 없음

## 8. 펀드 관련 유동성 위험 등 주요 위험현황 및 관리방안

### ▶ 유동성위험 등 운용관련 주요 위험 현황

펀드 관련 유동성 위험 : 증권시장규모 등을 감안할 시 투자신탁에서 거래량이 풍부하지 못한 종목에 투자하는 경우 투자대상 종목의 유동성부족에 따른 환금성에 제약이 발생할 수 있으며, 이는 투자신탁 재산의 가치 하락을 초래할 수 있음.

### ▶ 주요 위험 관리 방안

시가총액 1,000억 미만 종목은 전체포트폴리오의 10% 이하로 제한, 일 거래량 20억 미만 종목은 전체포트폴리오의 10% 이하로 제한, 월별, 분기별 리스크 미팅을 통해 포트폴리오의 위험현황을 파악.

### ▶ 자전거래 현황

※해당사항 없음

### ▶ 자전거래 사유, 이해상충 등 방지를 위해 실시한 방안, 절차

※해당사항 없음

### ▶ 주요 비상대응계획

- 시장악화로 인한 대량환매 발생하는 경우 등 비상상황발생시 위험관리회의를 소집하여 편입비 점검, 유동성 확보 상태 점검, 펀드 내 유동성제약자산 점검 등 위기상황 파악 및 대책 활동 수행.  
- 예상하지 못한 위험이 현실화 되었을 경우 그룹 본사와 긴밀히 협의하여 라자드 그룹 정책 및 회사 방침에 따라 신속히 대응 예정.

## <공지사항>

- \* 고객님의 가입하신 펀드는 [자본시장과 금융투자업에 관한 법률]의 적용을 받습니다.
- \* 이 보고서는 자본시장과 금융투자업에 관한 법률에 의해 [라자드코리아증권투자신탁(주식)]의 자산운용회사인 [라자드코리아자산운용]이 작성하여 펀드재산보관회사(신탁업자)인 [한국시티은행]의 확인을 받아 한국예탁결제원을 통해 투자자에게 제공됩니다.
- \* 투자자의 계좌별 수익률 정보는 판매회사의 HTS나 인터넷 banking 등을 통해 조회할 수 있습니다.

각종 보고서 확인 : 라자드코리아자산운용 [www.lkam.co.kr](http://www.lkam.co.kr)  
금융투자협회 <http://dis.kofia.or.kr>